



110 學年度「光榮國中籃球規則動態閱讀」



一、籃球場地介紹：

- ◎比賽球場：長 28 公尺 寬 15 公尺。(堅硬平面、無障礙物)
- ◎前場：本籃、界內的籃板、本籃下方的端線、兩端線及中線所圍成的區域。
- ◎後場：敵籃、界內的籃板、敵籃下方的端線、兩端線及中線所圍成的區域。
- ◎標示線：1.寬度 5 公分。2.均畫成白色。
- ◎界線：界線內屬球場區域，但界線不屬於球場的一部份。

#任何障礙物應距離球場 2 公尺



二、犯規定義與種類：

(1)定義：球員與對手發生非法的身體接觸及稱為犯規。

(2)種類：

縮寫	英文	中文
P	Personal Foul	侵人犯規 (打手、推人、拉手、阻擋)
T	Technical Foul	技術犯規
U	Unsportsmanlike Foul	違反運動道德犯規
D	Disqualifying Foul	奪權犯規
C	Coach Foul	教練犯規
B	Bench Foul	板凳席犯規

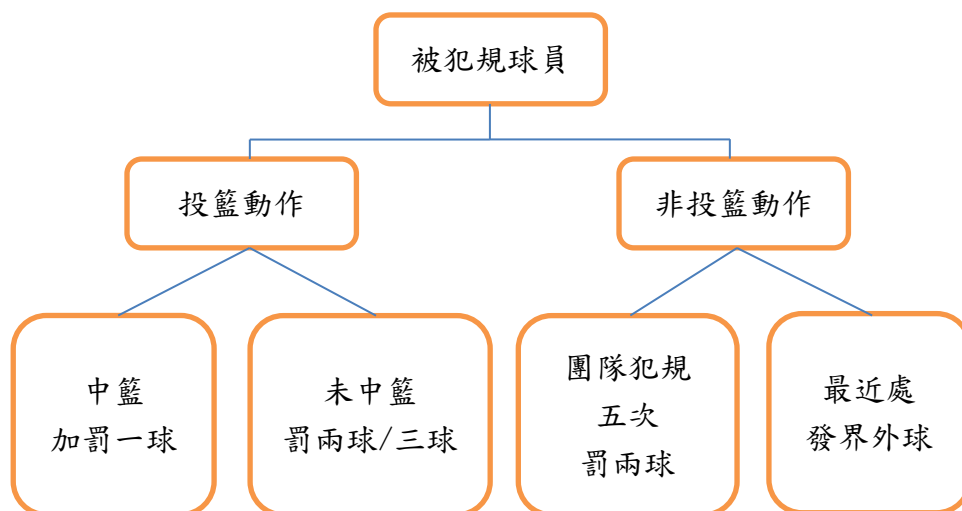
(3) 侵人犯規－阻擋犯規：

阻礙空手球員或持球員移動時造成不合法身體接觸。

(4) 侵人犯規－進攻犯規：

進攻方對防守方做非法的身體接觸。

(5) 侵人犯規－罰則：



(6) 技術犯規：非身體接觸的犯規

態度不恭、假摔騙取犯規、拖延比賽、罰球期間，技術性干擾投籃、刻意懸吊籃框、刻意遮掩對手視線。

◎技術犯規罰則：

罰一球後，由原控球隊於在比賽中斷時，球所在位置最近處發球

教練被判技術犯規應登記(C)。板凳區被判技術犯規應登記(B)。

(7) 違反運動道德犯規：

對人不對球，非致力於對球做的身體接觸行為過度的身體接觸(過於粗暴)

◎違反運動道德犯規罰則：

登記犯規球員「U」

罰球兩次後從前場發球線外發球，該球員兩次「U」即取消參賽資格。

三、裁判手勢與其意義：



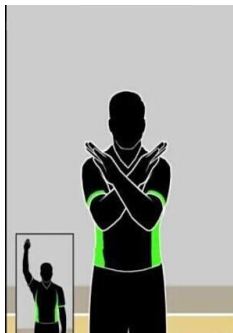
犯規停表(同時鳴笛)



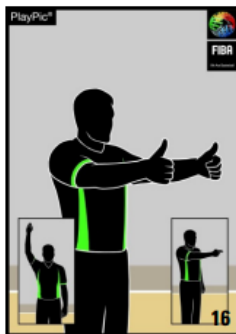
計時開始(比賽開始)



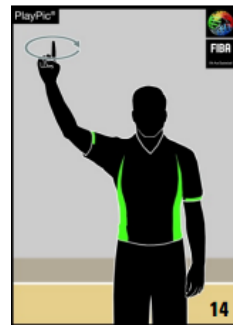
請求暫停(食指做 T 字型)



替換(換人)



爭球/跳球狀況



24 秒/14 秒計時重設

◎違例手勢：



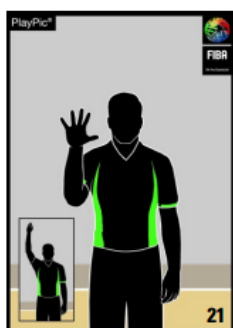
走步(帶球走)



兩次運球(不合法運球)



腳踢球



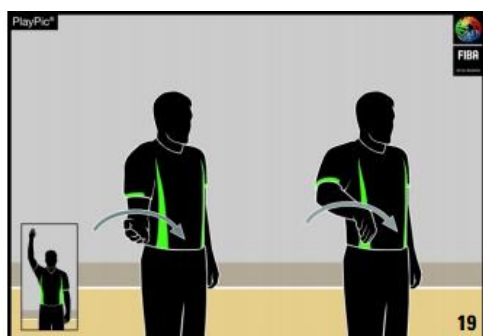
傳球/發球五秒違例



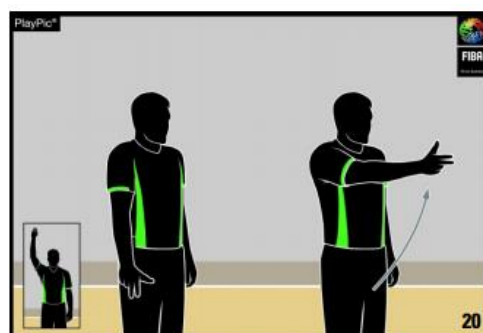
八秒未進入前場違例



進攻 24 秒違例



翻球(不合法運球)



禁區三秒違例

籃球規則動態閱讀小測驗

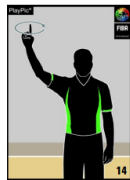
一、是非題：8 分

- 1.() 籃球場場地，長為 29 公尺、寬為 14 公尺的堅硬平面且無障礙物。
- 2.() 違反運動道德犯規 **Unsportsmanlike Foul** 是指對人不對球，非致力於對球做的身體接觸行為過度的身體接觸(過於粗暴)。
- 3.() 籃球規則，侵人犯規(打手、拉手、推人、阻擋)在大表紀錄紙上的縮寫應記為“B”。
- 4.() A 隊 2 號球員持球，但被 B 隊 5 號球員打手犯規，A 隊 2 號球員此時將球傳出；此狀況 A 隊 2 號球員應獲得罰球的機會。
- 5.() B 隊 8 號在後場持球往前場的方向進攻，但遭受敵隊的包夾防守，此時 24 秒進攻計時器已顯示為 12 秒；此狀況裁判應宣判「八秒未進入前場違例」。

二、選擇題：20 分

- 1.() 下列何者為「進攻 24 秒違例」的宣判手勢。

(A)



(B)



(C)

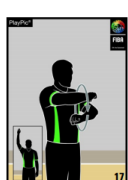


- 2.() 下列何者為「走步/帶球走」的宣判手勢。

(A)



(B)



(C)



- 3.() 下列何者為「兩次運球/不合法運球」的宣判手勢。

(A)



(B)



(C)

